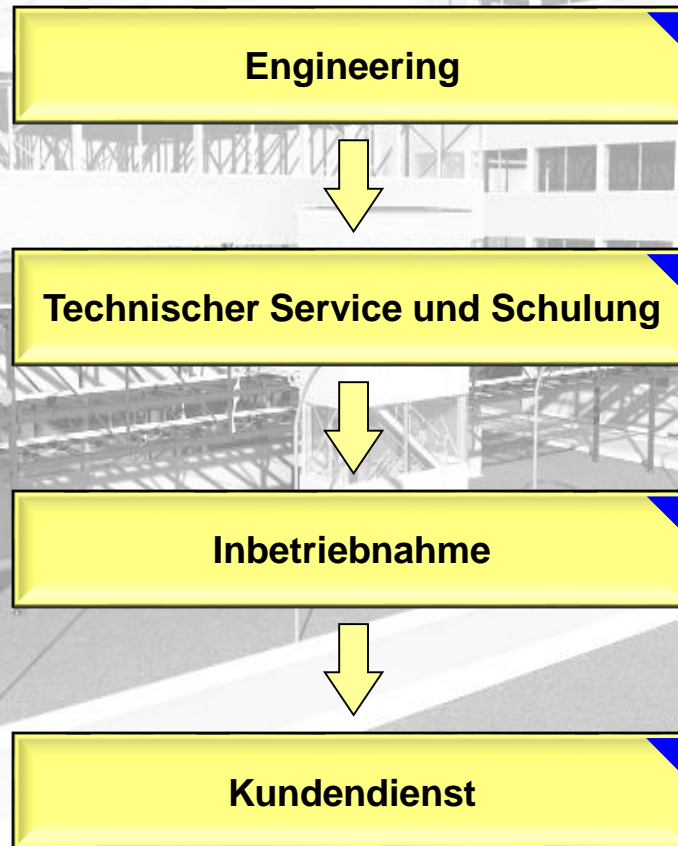
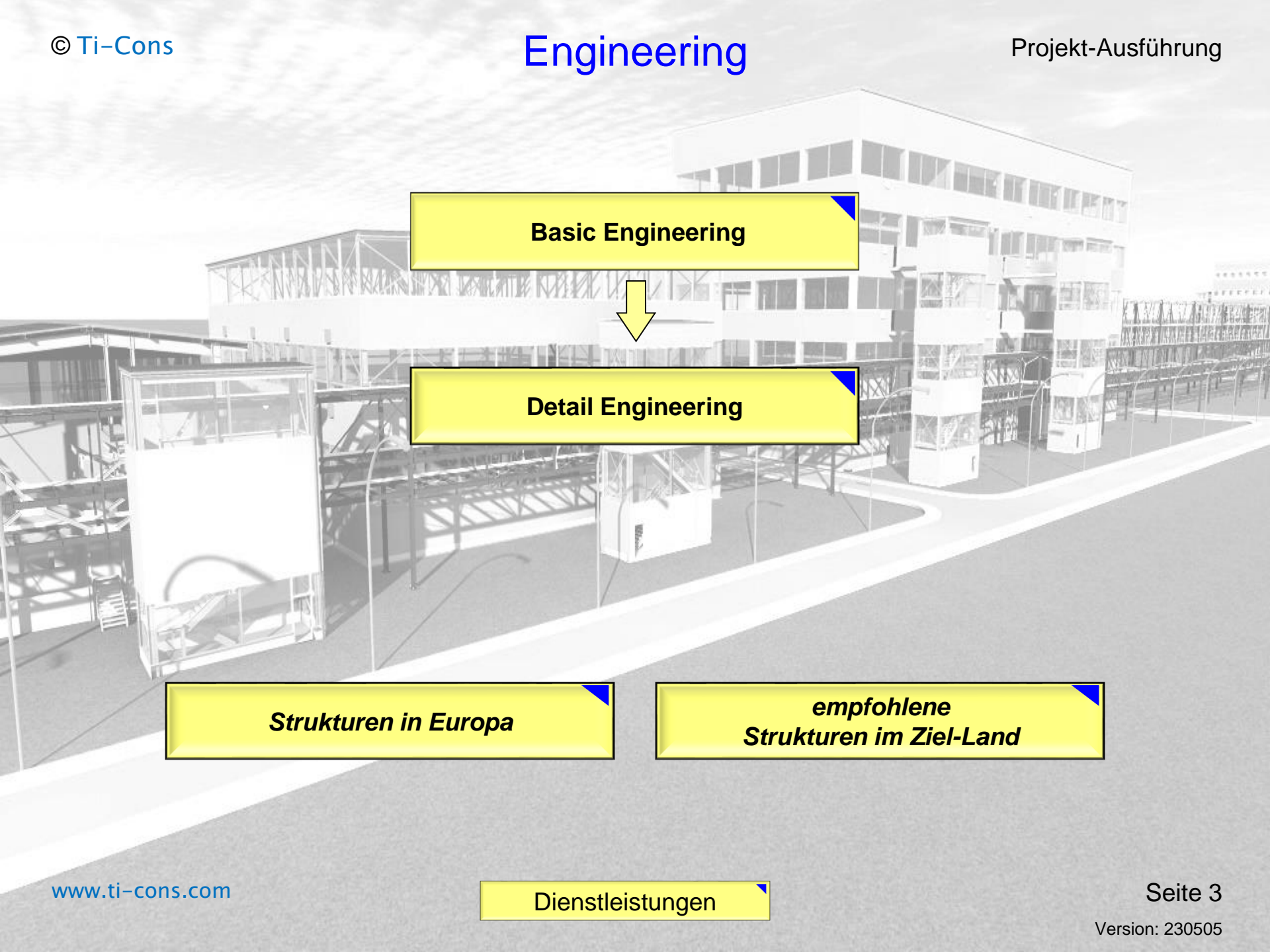


# Wie Ti-Cons ein Projekt ausführt



[www.Ti-Cons.com](http://www.Ti-Cons.com)





**Basic Engineering**



**Detail Engineering**

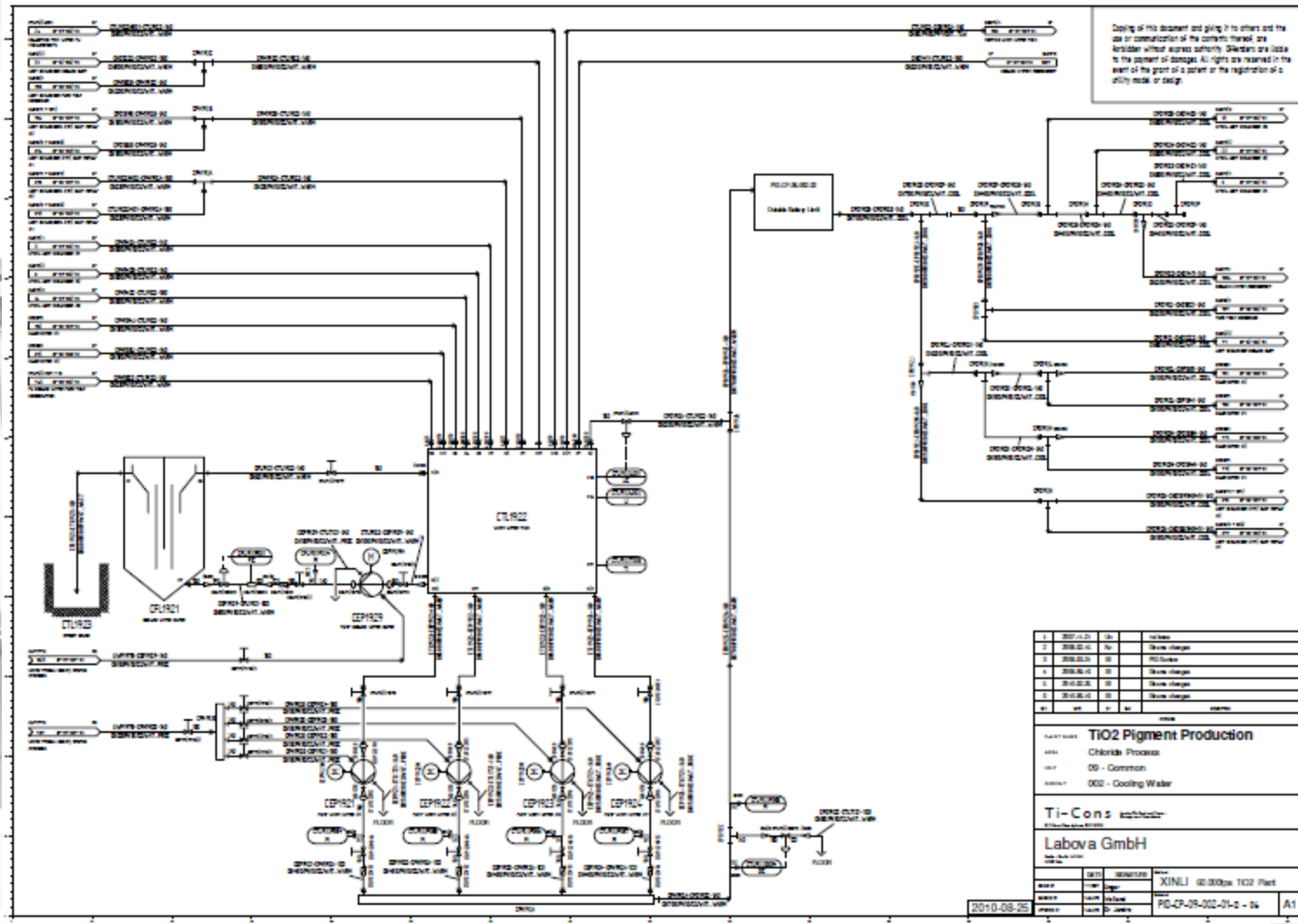
***Strukturen in Europa***

***empfohlene  
Strukturen im Ziel-Land***



- ✓ **Verfahrensbeschreibung**
- ✓ **Sicherheits-Datenblätter**
- ✓ **Liste der Einsatzstoffe**
- ✓ **Prozess-Flussdiagramme**
- ✓ **Generelle Anlagenplanung**

- ✓ Rohrleitungs- und Instrumentierungs-Diagramme (R&I)
- ✓ Schalungszeichnungen
- ✓ Zeichnungen Stahlbau
- ✓ Allgemeine Aufstellungspläne
- ✓ Erdungszeichnungen
- ✓ Datenblätter – Apparate, Rührwerke, Pumpen, Ventilatoren, etc
- ✓ Konstruktionszeichnungen
- ✓ Instrumentierungsspezifikation
- ✓ Rohrleitungsisometrien
- ✓ Rohrleitungsklassifizierung
- ✓ Loop-Zeichnungen
- ✓ PLS/SSPS Konfiguration
- ✓ Gebäudestatik
- ✓ Bedien-, Service-, Laboranalyse-, Sicherheits-Anweisungen...



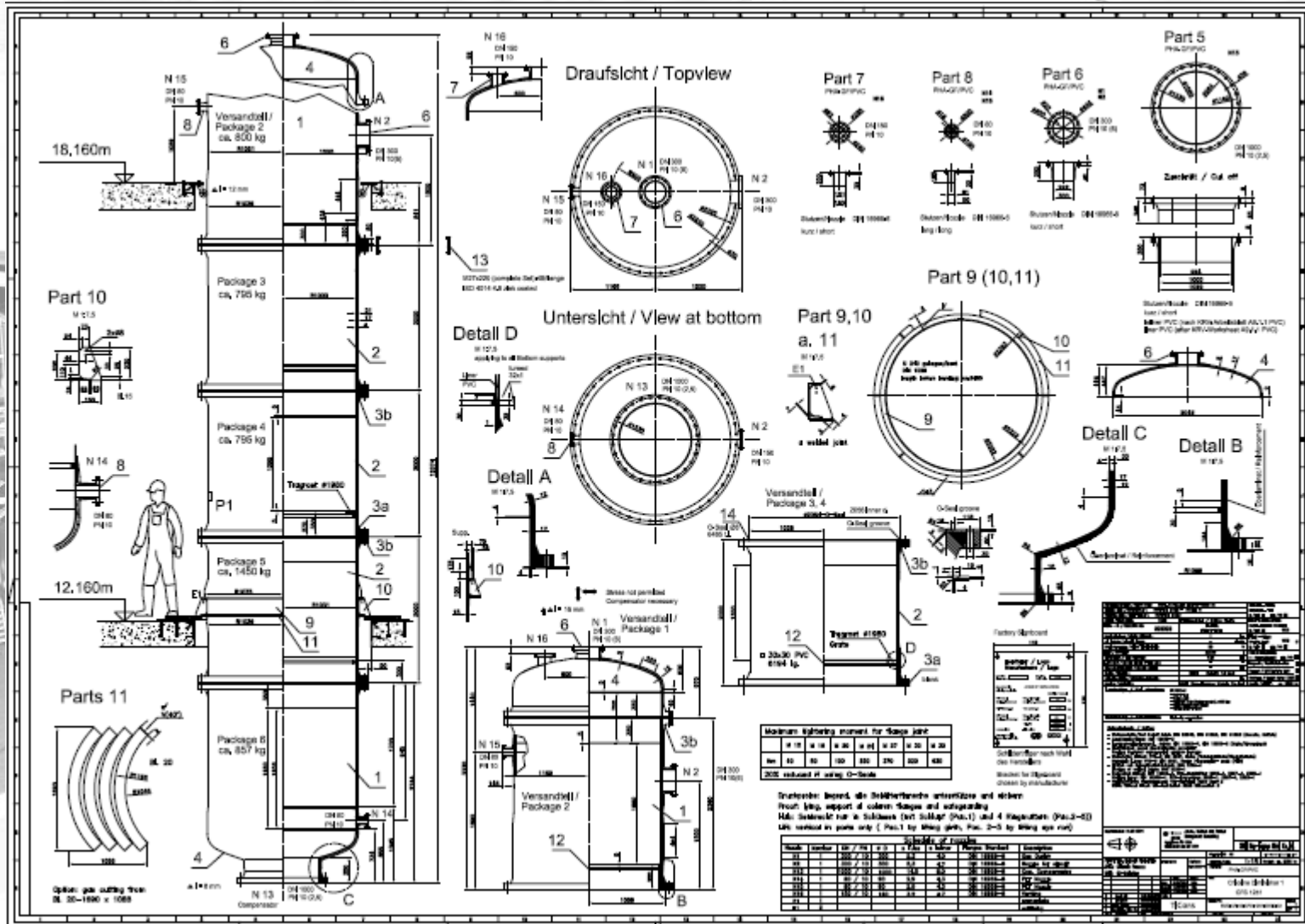


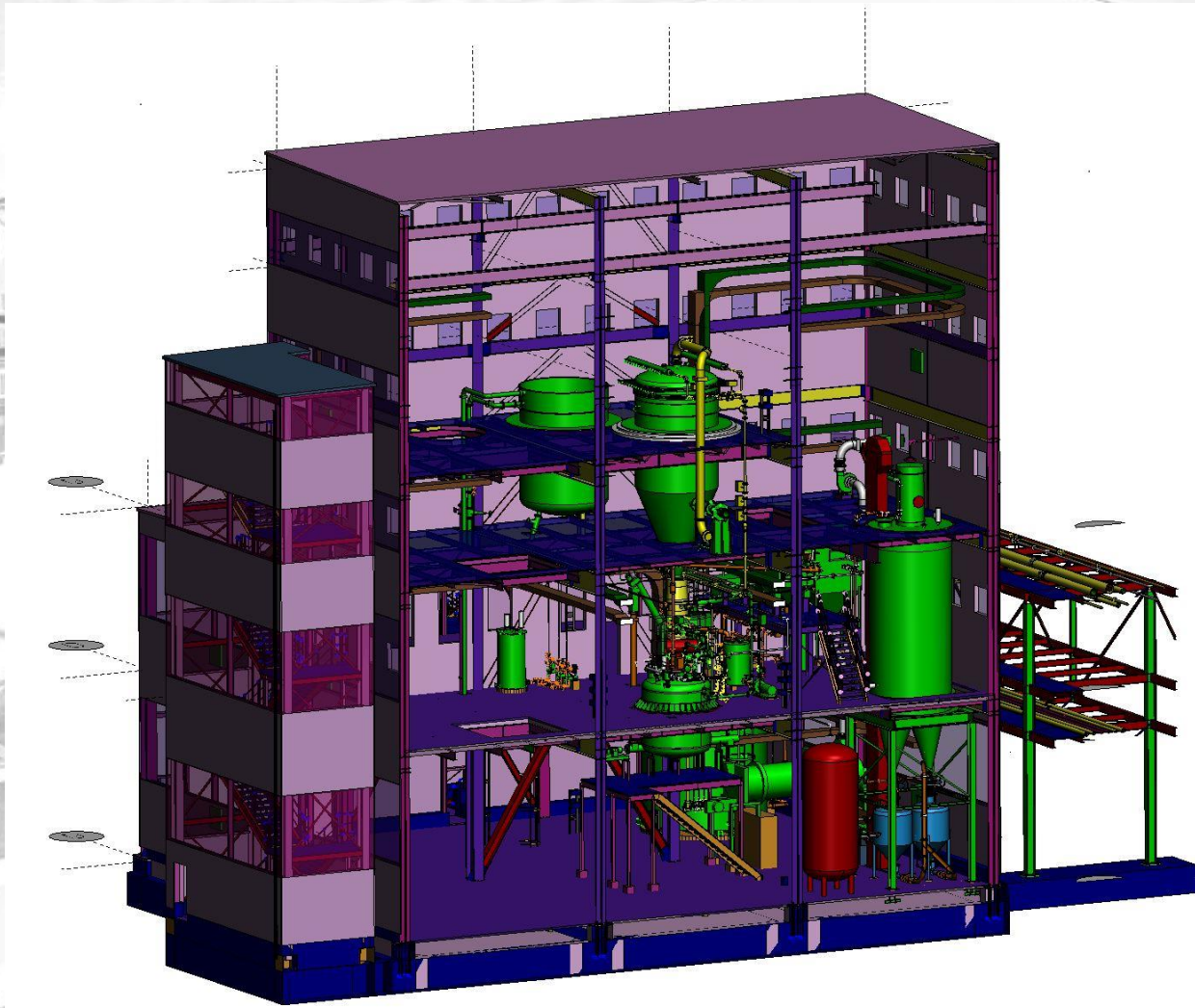




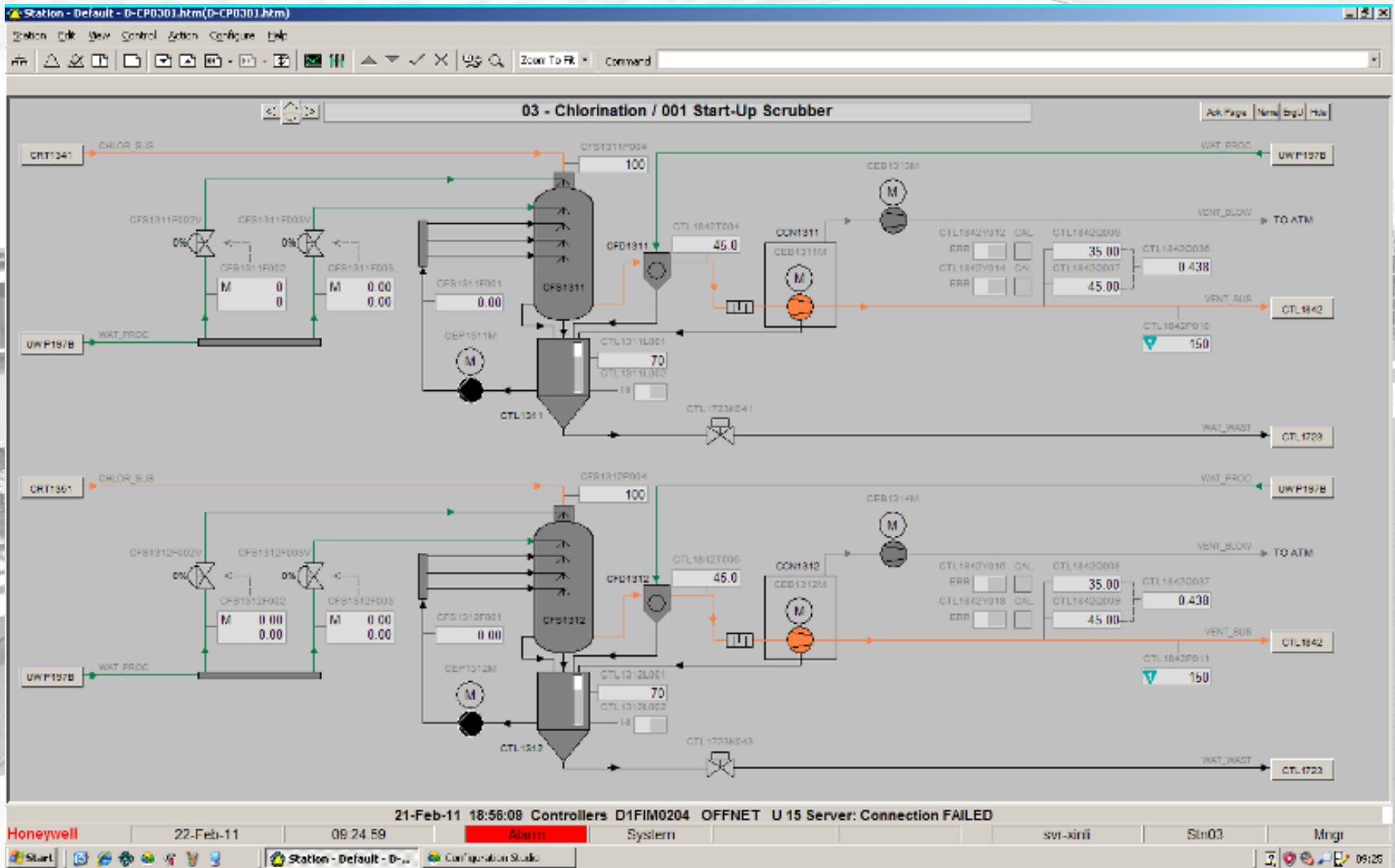






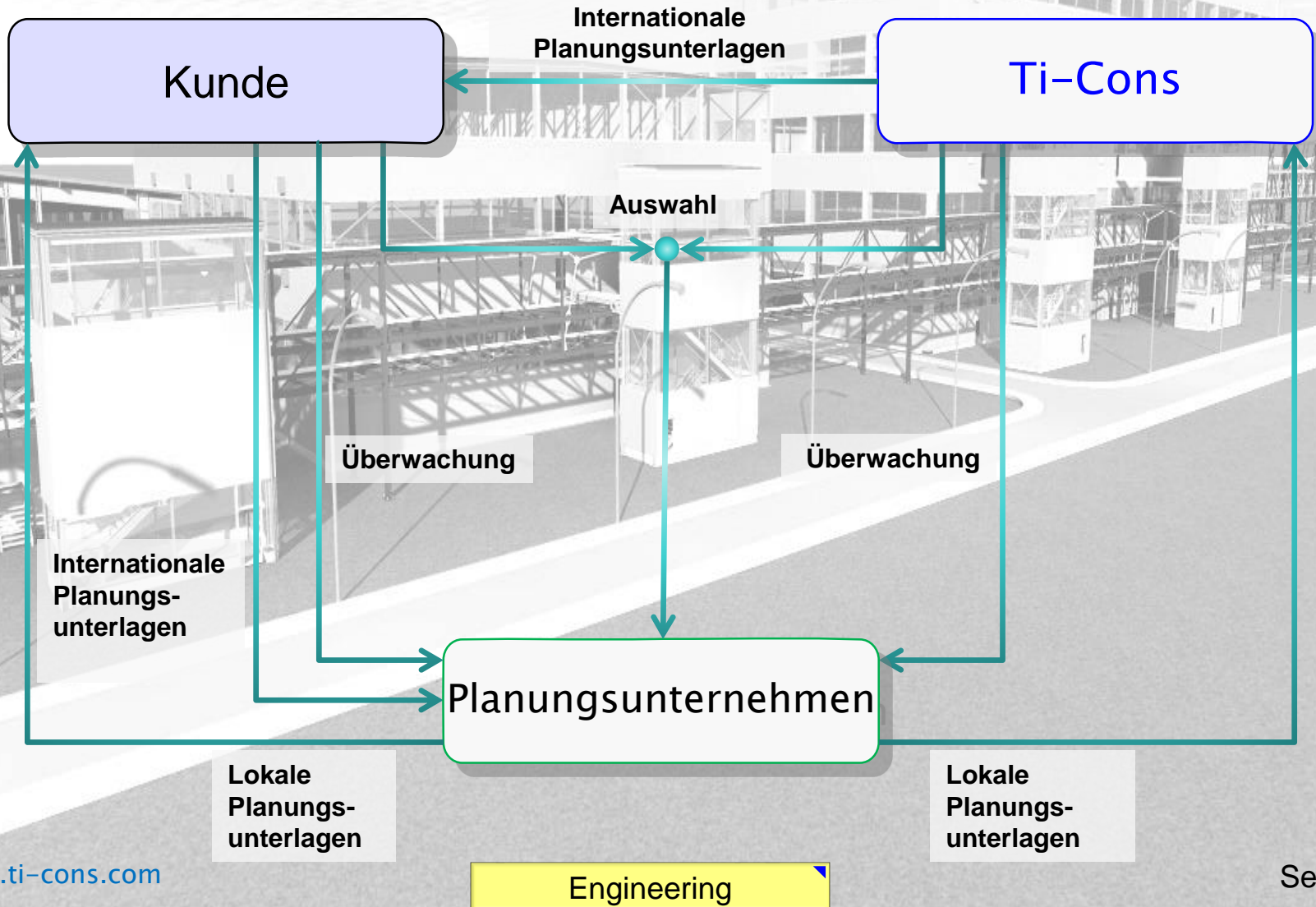






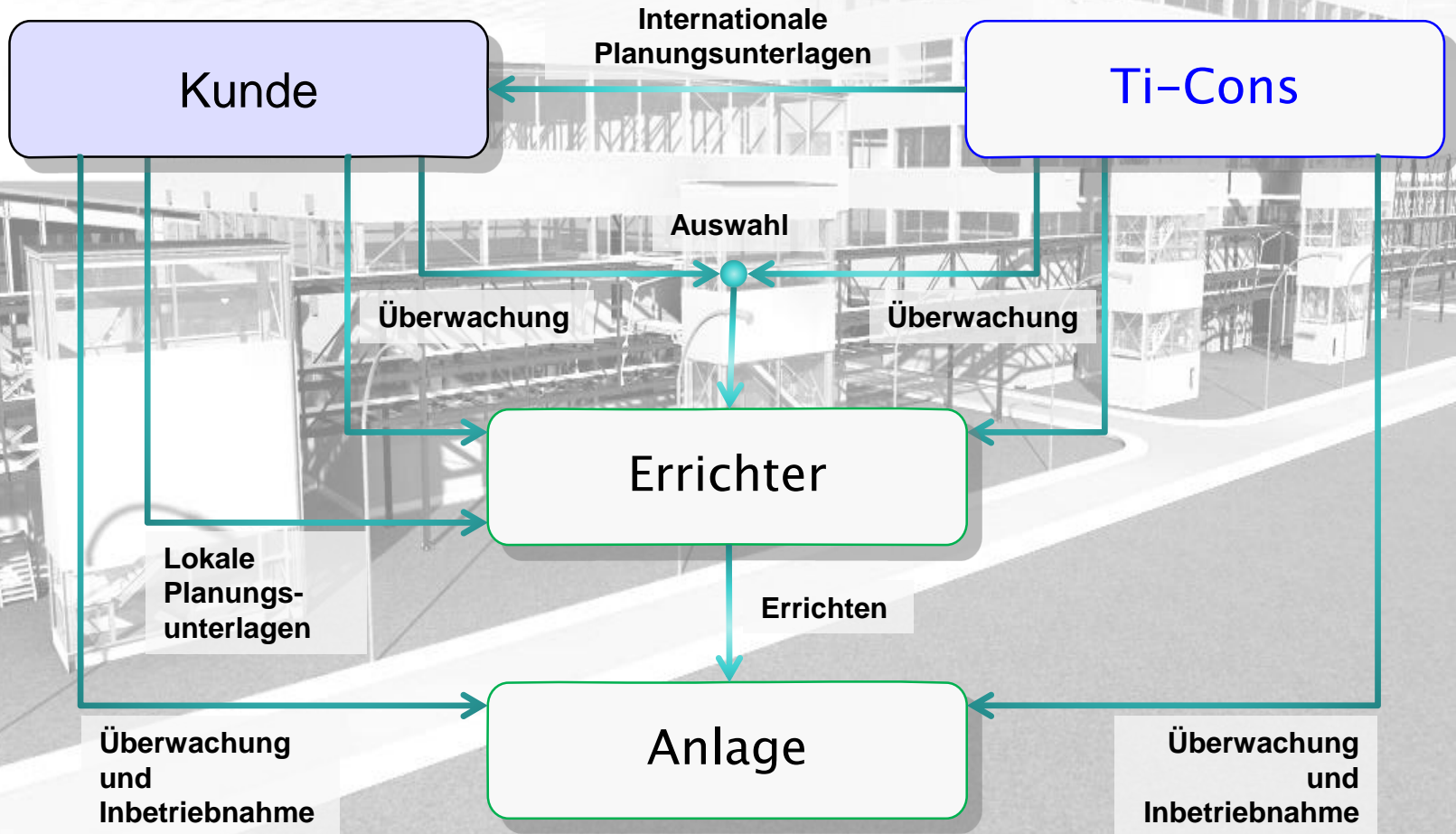


## Engineering-Phase





## Errichtungs- und Inbetriebnahme-Phase



- ✓ **Support bei Kalkulation und Ausschreibung**
- ✓ **Schulung der Ingenieure \***
- ✓ **Schulung der Bedienmannschaft \***
- ✓ **Schulung der Laborkräfte \***
- ✓ **Schulung des Wartungspersonals \***
- ✓ **Unterstützung bei Bau und Montage \***

\* vorzugsweise während der Errichtung

- ✓ **Anfahrunterstützung und Bedienschulung an der Anlage**
- ✓ **Inbetriebnahmeunterstützung von Teilanlagen**
- ✓ **Abnahme/Inbetriebnahme der kompletten Produktionseinheit in Zusammenarbeit mit dem Betreiber**
- ✓ **Performance Test / Lasttest**



- ✓ **Unterstützung für**
  - **Bedienung**
  - **Service**
  - **Qualität**
  - **Debottlenecking**

- ✓ **Produkt Support**
  - **Verbesserung**
  - **Neue Produkte**